

Area

MACRODATI ECONOMICI

Anno 2012

N. Doc

A-1

Pagine

9

TITOLO

CARTA, EDITORIA, STAMPA E TRASFORMAZIONE: I DATI DELLA FILIERA

Fonte

Elaborazioni ANES Monitor su studio Università Bocconi

La filiera della carta, editoria, stampa e trasformazione: comparti e attori

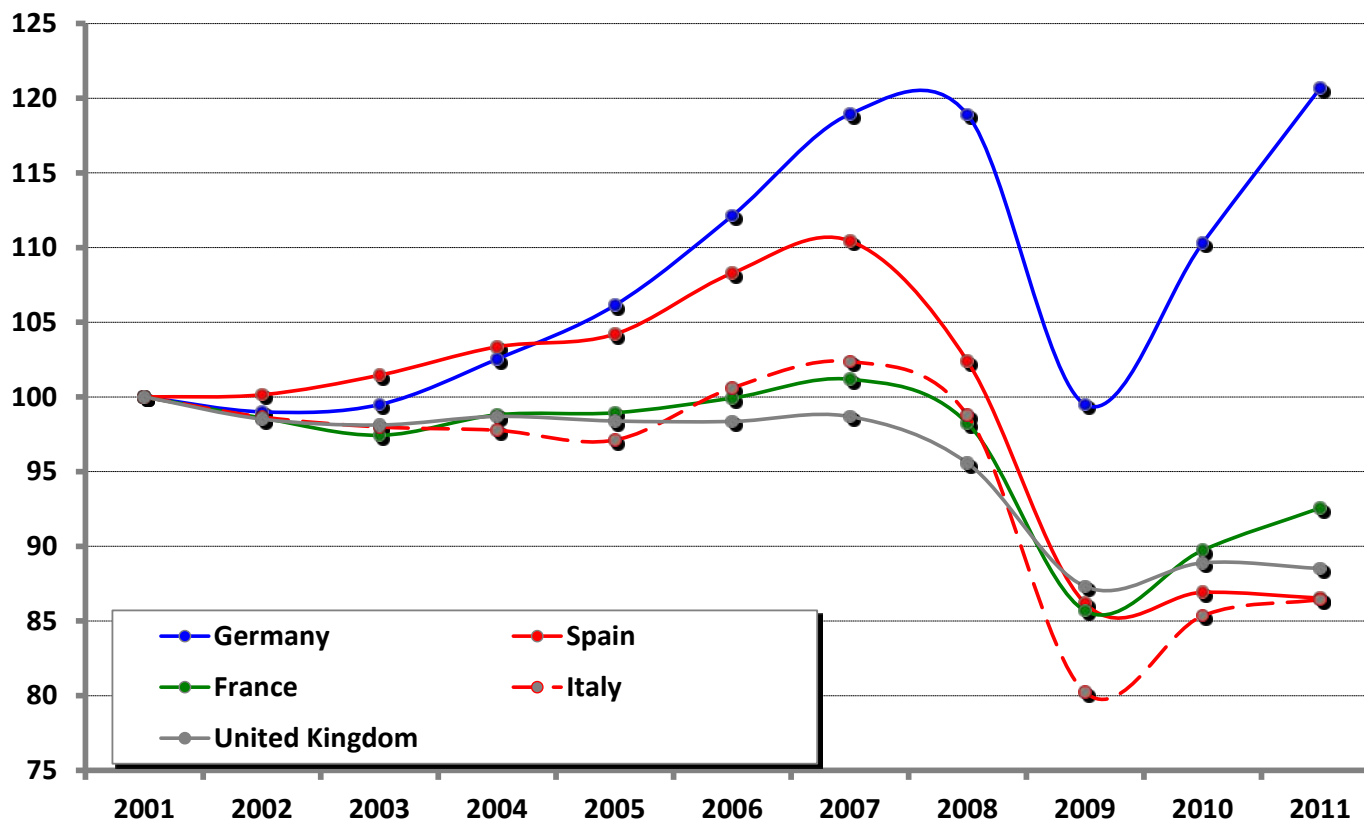
L'analisi prende in considerazione la filiera complessiva del settore della editoria e della carta stampata. La filiera, così come è analizzata, è composta dai seguenti comparti che si connettono tra loro in senso verticale:

- Macchine per la grafica e la cartotecnica (ACIMGA e ARG1)
- Produzione di carta e cartone (ASSOCARTA)
- Editoria (AIE, ANES, FIEG)
- Stampa di giornali quotidiani (ASIG)
- Stampa, cartotecnica e trasformazione (ASSOGRAFICI)

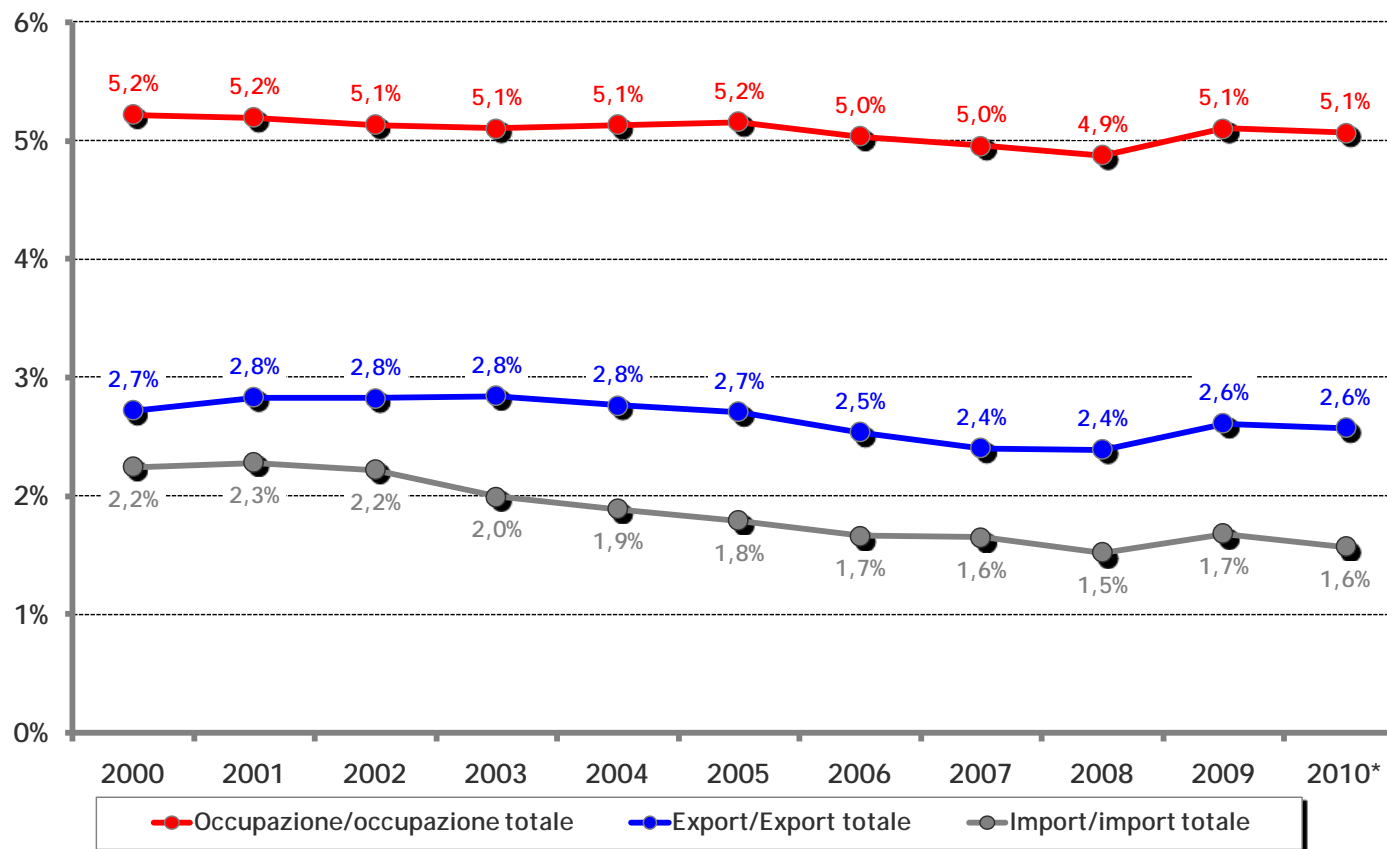
Fatturato filiera 2011 = 36.4 mld €

La produzione industriale nei maggiori Paesi Europei

La dinamica di lungo periodo (2001-2011)



La rappresentatività della filiera nel sistema economico italiano



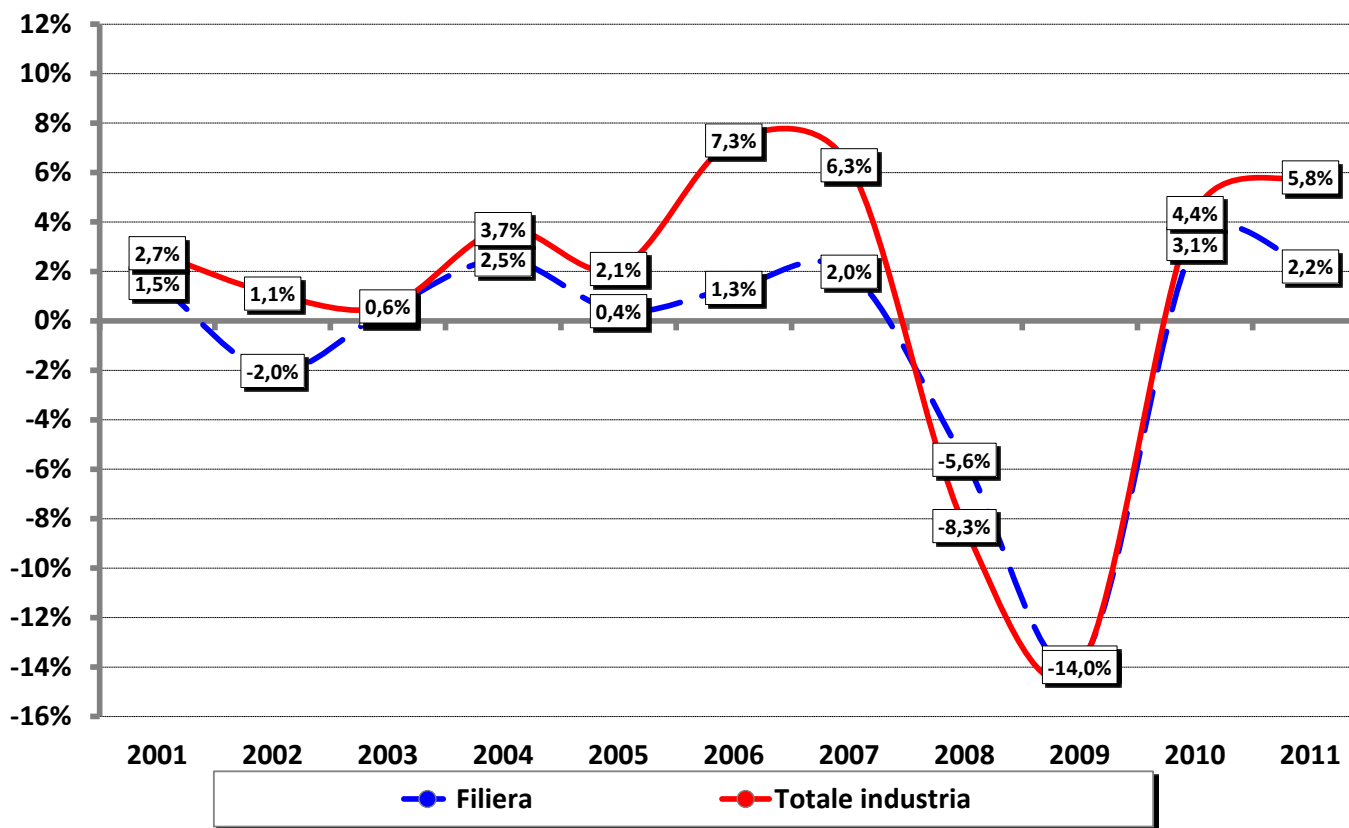
Il fatturato della filiera per comparti (mln €)

	2003	2004	2005	2006	2007	2008	2009	2010	2011**
Produzione di macchine per la grafica	1.470	1.570	1.640	1.670	1.720	1.820	1.500	1.720	1.850
Import macchine grafica e stampa	380	560	450	486	556	430	380	260	230
Produzione carta e cartone	6.905	6.915	7.065	7.250	7.660	7.145	6.005	6.850	7.250
Editoria libraria	3.409	3.518	3.538	3.560	3.574	3.561	3.439	3.353	3.276
Editoria quotidiana***	3.726	3.882	3.839	3.942	3.859	3.515	3.096	3.060	2.971
Editoria periodica non specializzata***	4.667	5.070	5.096	5.111	5.069	4.313	3.698	3.614	3.561
Editoria periodica specializzata***	1.330	1.200	1.200	1.224	1.240	1.190	1.000	920	880
Industria stampa, cartotecnica e trasformazione	18.097	18.260	18.309	18.443	18.837	18.151	15.462	15.878	16.421
Totale Filiera	39.984	40.975	41.137	41.686	42.515	40.125	34.580	35.655	36.439

** Stime

*** Dati comprensivi dei ricavi da pubblicità

La dinamica del fatturato rispetto all'industria italiana



La variazione del fatturato della filiera (+2,2% rispetto al 2010), molto ridotta rispetto a quella media dell'industria italiana (+5,8%), sottolinea il momento di particolare difficoltà attraversato dalla filiera stessa

Il consumo interno della filiera per comparti (mln €)

	2003	2004	2005	2006	2007	2008	2009	2010	2011**
Produzione di macchine per la grafica	1.111	1.146	1.128	1.210	1.182	1.110	851	892	850
Import macchine grafica e stampa	380	560	450	486	556	430	380	260	230
Produzione carta e cartone	7.342	7.319	7.389	7.612	8.098	7.470	6.231	7.108	7.545
Editoria libraria	3.459	3.572	3.592	3.614	3.634	3.617	3.491	3.415	3.331
Editoria quotidiana***	3.726	3.882	3.839	3.942	3.859	3.515	3.096	3.060	2.971
Editoria periodica non specializzata***	4.667	5.070	5.096	5.111	5.069	4.313	3.698	3.614	3.561
Editoria periodica specializzata***	1.330	1.200	1.200	1.224	1.240	1.190	1.000	920	880
Industria stampa, cartotecnica e trasformazione	15.692	15.765	15.874	15.934	16.283	15.471	13.220	13.393	13.931
Totale Filiera	37.707	38.514	38.568	39.133	39.921	37.116	31.967	32.662	33.299

** Stime

*** Dati comprensivi dei ricavi da pubblicità

L'occupazione nella filiera della carta (N° addetti)

	2003	2004	2005	2006	2007	2008	2009	2010	2011**
Produzione di macchine per la grafica	7.500	7.400	7.300	7.300	7.200	7.200	7.000	7.000	7.000
Import macchine grafica e stampa	1.100	1.050	1.080	1.100	1.100	1.050	1.020	980	900
Produzione carta e cartone	24.000	23.700	23.400	23.000	22.700	21.800	20.900	20.800	20.600
Editoria libraria	17.400	17.650	17.800	17.800	17.800	17.700	17.500	17.500	17.400
Editoria quotidiana	13.699	13.751	13.764	13.857	13.726	13.375	12.939	12.303	12.100
Editoria periodica non specializzata*	1.885	2.030	3.187	3.325	3.337	3.280	3.288	2.891	2.750
Editoria periodica specializzata	7.200	6.800	6.800	6.800	6.800	6.460	5.260	4.470	4.240
Industria stampa, cartotecnica e trasformazione	186.862	186.140	183.682	180.233	178.805	173.078	166.210	160.915	157.061
Totale Filiera	259.646	258.521	257.013	253.415	251.468	243.943	234.117	226.859	222.051

* Solo giornalisti, gli addetti grafici sono compresi nel dato di Assografici;

** Stime

L'occupazione complessiva

- Nella filiera della carta operano circa 222.000 addetti. Il numero complessivo di addetti che nei settori a valle risulta “direttamente” influenzato dalla filiera della carta si stima essere intorno alle 550.000 unità.
- Nel complesso la filiera della carta “attiva” in Italia ammonta a circa 775.000 addetti, un numero estremamente considerevole e una percentuale rilevante dell'occupazione nazionale, specie se riferita al settore manifatturiero.
- Va peraltro segnalato come dal 2003 al 2011 l'occupazione sia calata del 14.6%, con una caduta occupazionale più forte coincisa con il periodo della crisi economico-finanziaria (2007-2011).
- Il segmento dell'editoria specializzata nello stesso periodo ha mostrato una contrazione complessiva del numero di addetti del 42%.