

Area

MACRODATI ECONOMICI

Anno 2013

N. Doc

A-4

Pagine

8

TITOLO

Carta, Editoria, Stampa e Trasformazione: i dati della filiera 2012

Fonte

Elaborazioni ANES Monitor su studio Università Bocconi

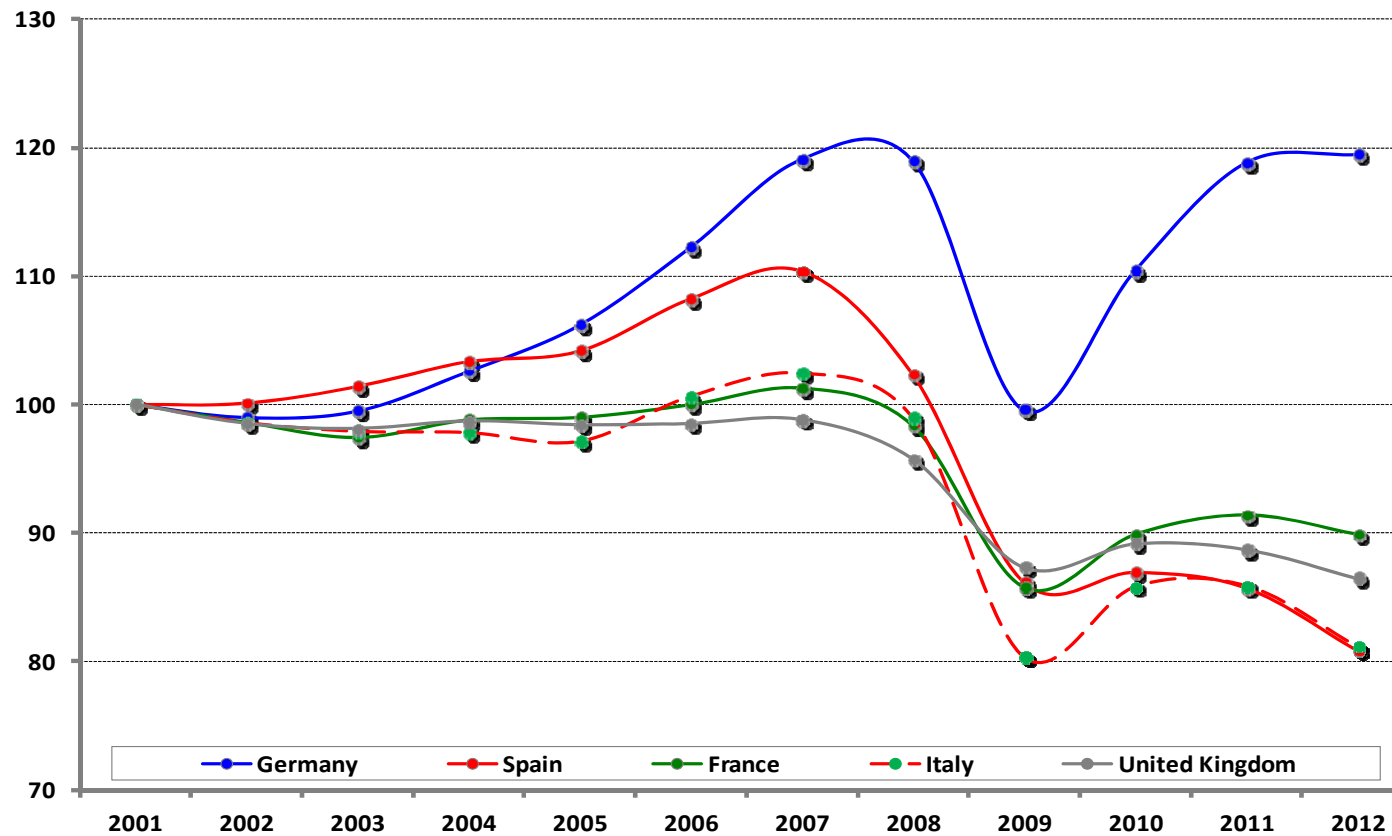
La filiera della carta, editoria, stampa e trasformazione: comparti e attori

L'analisi prende in considerazione la filiera complessiva del settore della editoria e della carta stampata. La filiera, così come è analizzata, è composta dai seguenti comparti che si connettono tra loro in senso verticale:

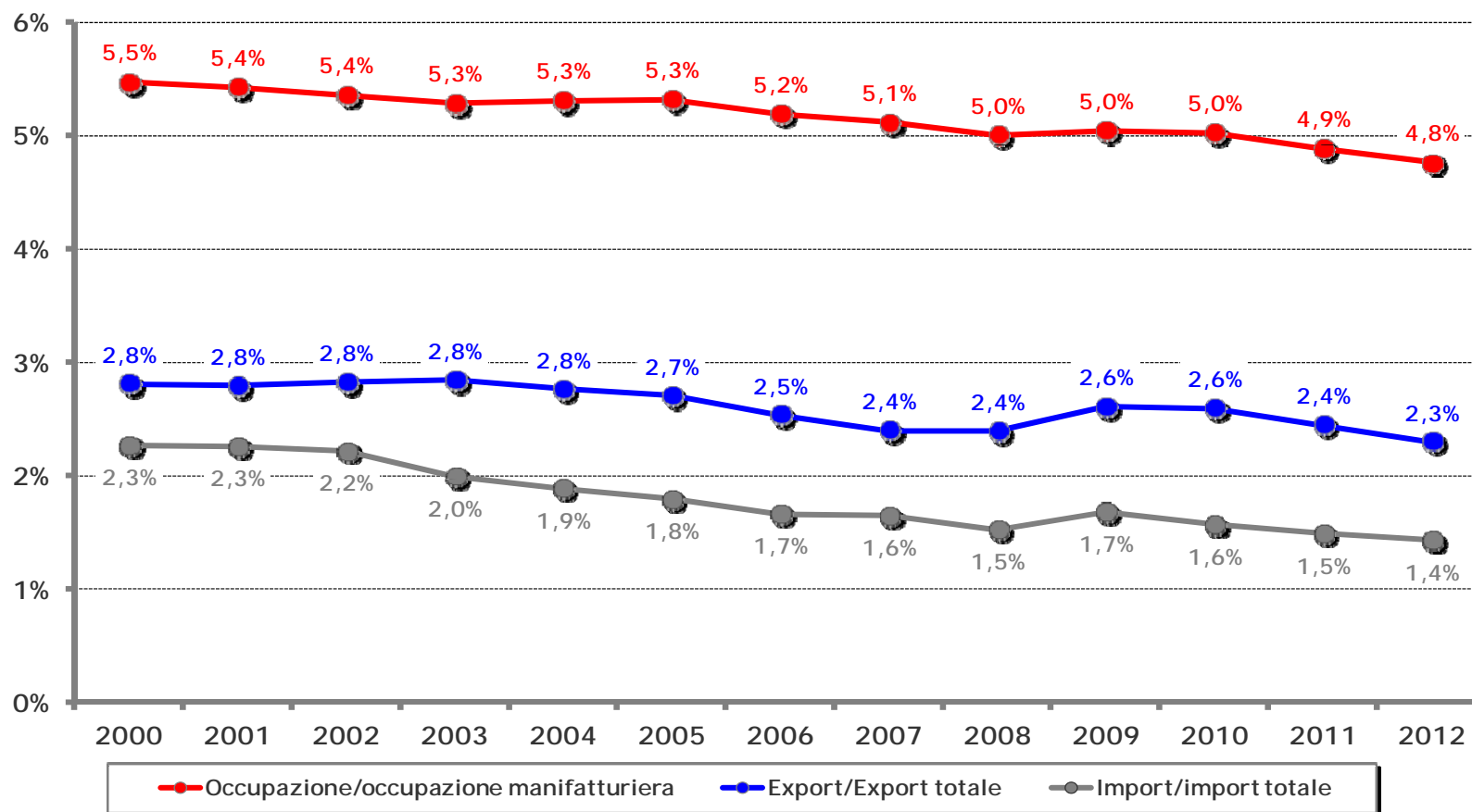
- Macchine per la grafica e la cartotecnica (ACIMGA e ARGI)
- Produzione di carta e cartone (ASSOCARTA)
- Editoria (AIE, ANES, FIEG)
- Stampa di giornali quotidiani (ASIG)
- Stampa, cartotecnica e trasformazione (ASSOGRAFICI)

Fatturato filiera 2012 = 32.8 mld €

La produzione industriale nei maggiori Paesi Europei: la dinamica di lungo periodo (2001-2012)



La rappresentatività della filiera nel sistema economico italiano



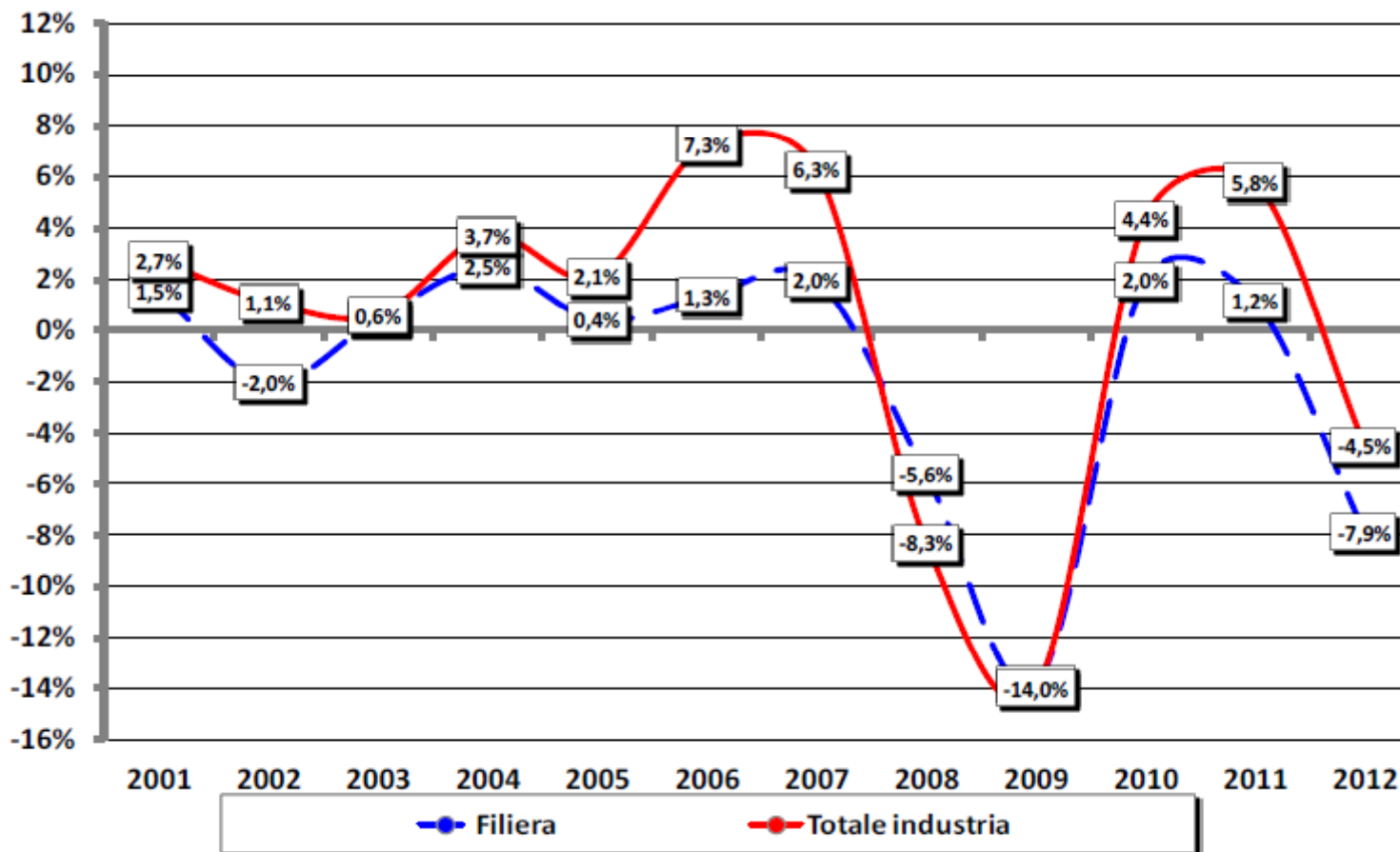
*Stime

Il fatturato della filiera per comparti (mln €)

	2003	2004	2005	2006	2007	2008	2009	2010	2011	2012 *
Produzione di macchine per grafica/cartotecnica	1.470	1.570	1.640	1.670	1.720	1.820	1.500	1.720	1.870	2.040
Importazione di macchine grafica/stampa	380	560	450	486	556	430	380	260	227	195
Produzione di carta e cartone	6.905	6.915	7.065	7.250	7.660	7.145	6.005	6.940	7.260	6.750
Editoria libraria	3.409	3.518	3.538	3.560	3.574	3.561	3.439	3.353	3.276	2.981
Editoria quotidiana **	3.726	3.882	3.839	3.942	3.859	3.515	3.096	2.906	2.819	2.566
Editoria periodica non specializzata **	4.667	5.070	5.096	5.111	5.069	4.313	3.698	3.286	3.119	2.824
Editoria periodica specializzata **	1.330	1.200	1.200	1.224	1.240	1.190	1.000	920	880	750
Industria della stampa, cartotecnica e trasformazione	18.097	18.260	18.309	18.443	18.837	18.151	15.462	15.878	16.219	14.745
TOTALE	39.984	40.975	41.137	41.686	42.515	40.125	34.580	35.263	35.670	32.851

*Stime ** Dati comprensivi dei ricavi da pubblicità

La dinamica del fatturato rispetto all'industria italiana



La filiera mostra nel 2012 un decadimento del fatturato (-7.9%) superiore a quello registrato dal settore industria (-4.5%) a testimonianza del perdurare di una situazione di forte difficoltà

L'occupazione nella filiera della carta (N° addetti)

	2003	2004	2005	2006	2007	2008	2009	2010	2011	2012*
Produzione di macchine per la grafica e la cartotecnica	7.500	7.400	7.300	7.300	7.200	7.200	7.000	7.000	6.950	6.950
Importazione di macchine per la grafica e la stampa	1.100	1.050	1.080	1.100	1.100	1.050	1.020	980	900	800
Produzione di carta e cartone	24.000	23.700	23.400	23.000	22.700	21.800	20.900	20.800	20.500	19.900
Editoria libraria	17.400	17.650	17.800	17.800	17.800	17.700	17.500	17.500	17.400	17.100
Editoria quotidiana	13.699	13.751	13.764	13.857	13.726	13.375	12.939	12.303	11.849	11.190
Editoria periodica non specializzata **	1.885	2.030	3.187	3.325	3.337	3.280	3.288	2.891	2.912	2.872
Editoria periodica specializzata	7.200	6.800	6.800	6.800	6.800	6.460	5.260	4.470	4.190	3.770
Industria della stampa, cartotecnica e trasformazione	186.862	186.140	183.682	180.233	178.805	173.078	166.210	158.899	154.546	150.353
TOTALE	259.646	258.521	257.013	253.415	251.468	243.943	234.117	224.843	219.247	212.935

**Solo giornalisti, gli addetti grafici sono compresi nel dato di Assografici; * Stime

L' occupazione complessiva

- Nella filiera della carta operano circa 213.000 addetti. Il numero complessivo di addetti che nei settori a valle risulta “direttamente” influenzato dalla filiera della carta si stima essere intorno alle 527.000 unità.
- Va peraltro segnalato come dal 2003 al 2012 l'occupazione sia calata del 18%, con una caduta occupazionale più forte, pari a -15%, coincisa con il periodo della crisi economico-finanziaria (2007-2011)
- Il segmento dell'editoria specializzata nello stesso periodo ha mostrato una contrazione complessiva del numero di addetti del 48%, risultando migliore solo del segmento dell'editoria periodica non specializzata che, invece, ha perso il 52% degli addetti.