

Area

MACRODATI ECONOMICI

Anno 2014

N. Doc

A-3

Pagine

8

TITOLO

Carta, Editoria, Stampa e Trasformazione: i dati della filiera 2013

Fonte

Elaborazioni ANES Monitor su studio Università Bocconi

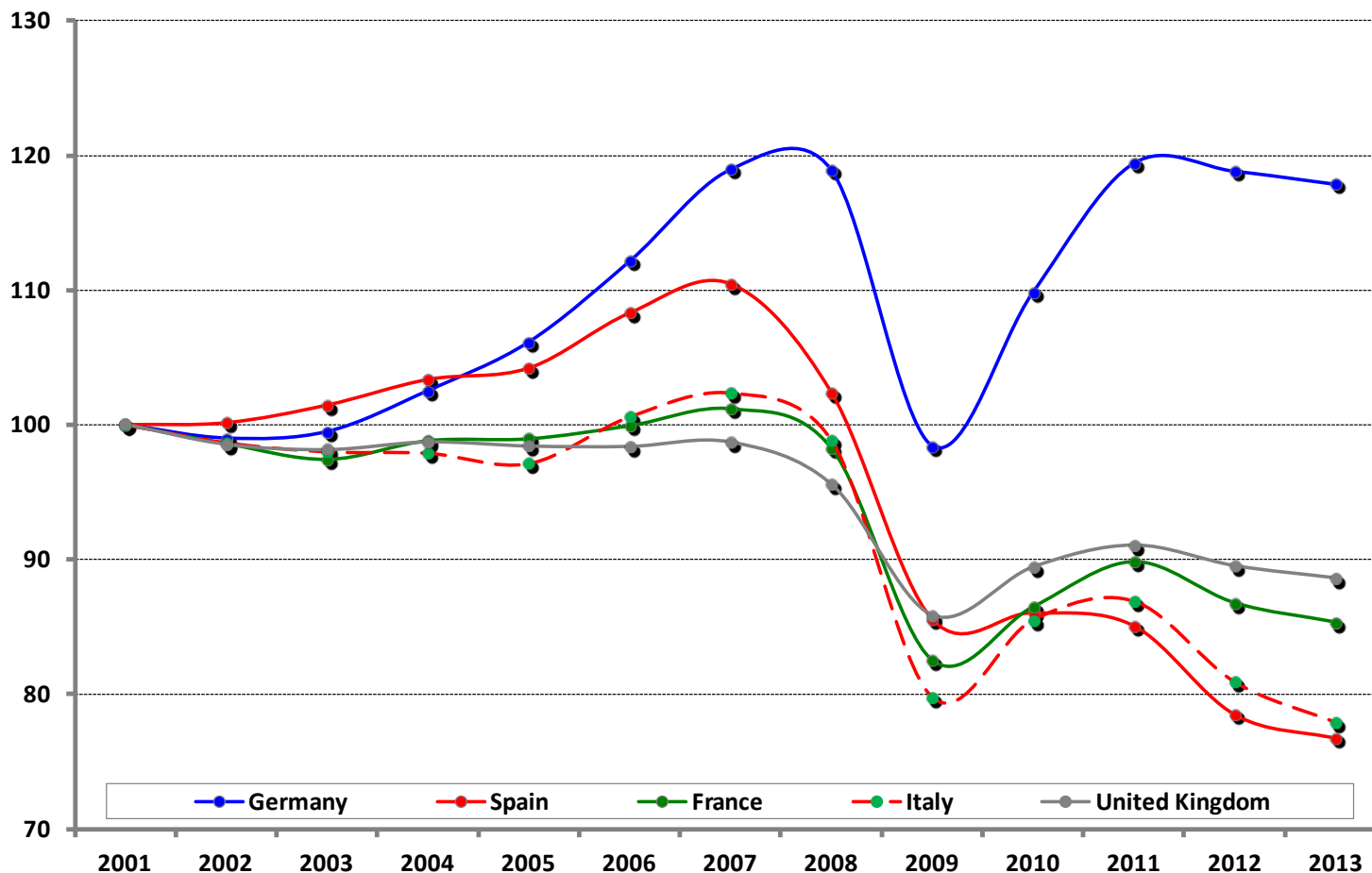
La filiera della carta, editoria, stampa e trasformazione: comparti e attori

L'analisi prende in considerazione la filiera complessiva del settore della editoria e della carta stampata. La Filiera, così come è analizzata, è composta dai seguenti comparti che si connettono tra loro in senso verticale:

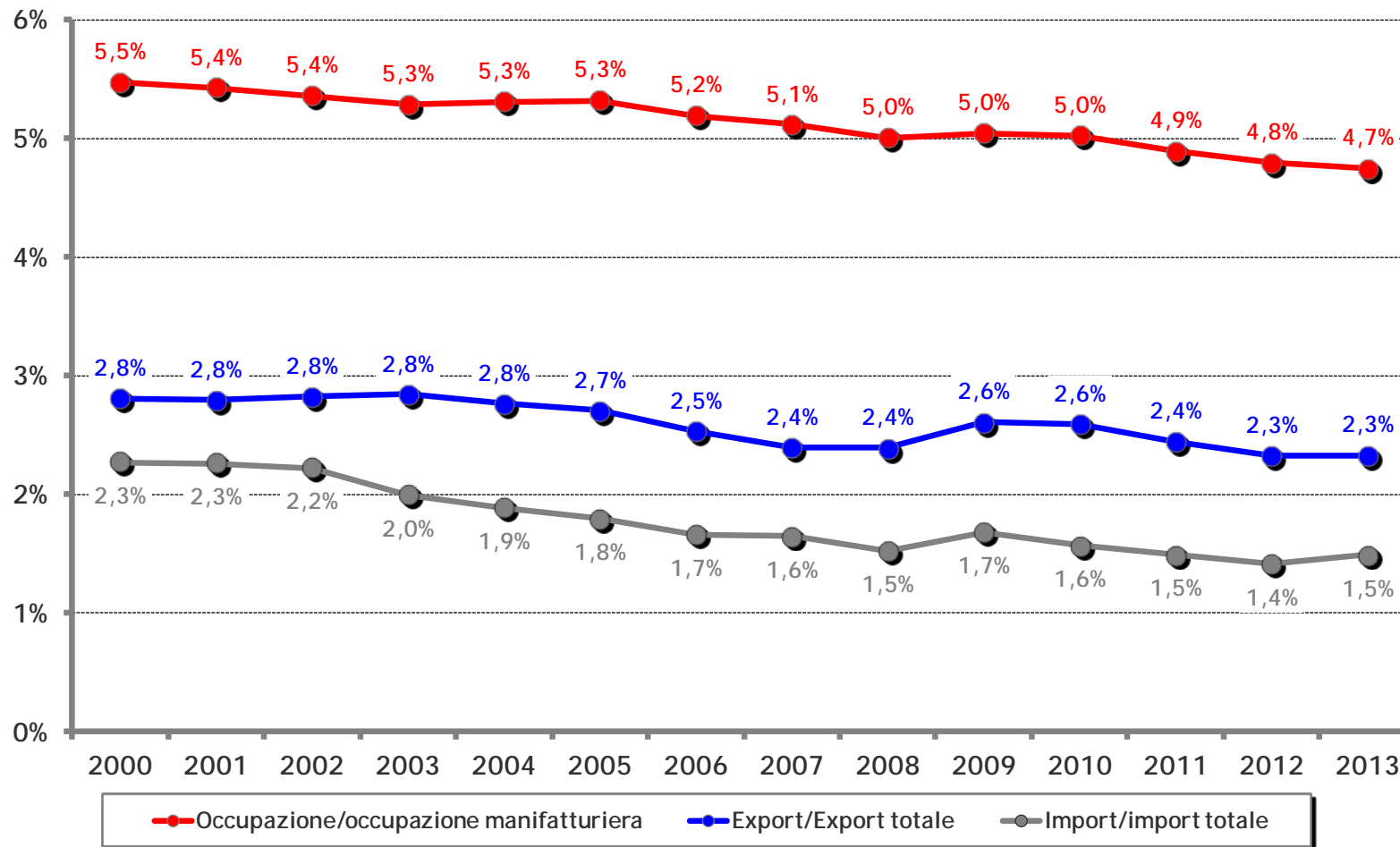
- Macchine per la grafica e la cartotecnica (ACIMGA e ARG1)
- Produzione di carta e cartone (ASSOCARTA)
- Editoria (AIE, ANES, FIEG)
- Stampa di giornali quotidiani (ASIG)
- Stampa, cartotecnica e trasformazione (ASSOGRAFICI)

Fatturato filiera 2013 = 31.4 mld €

La produzione industriale nei maggiori Paesi Europei: la dinamica di lungo periodo (2001-2013)



La rappresentatività della filiera nel sistema economico italiano

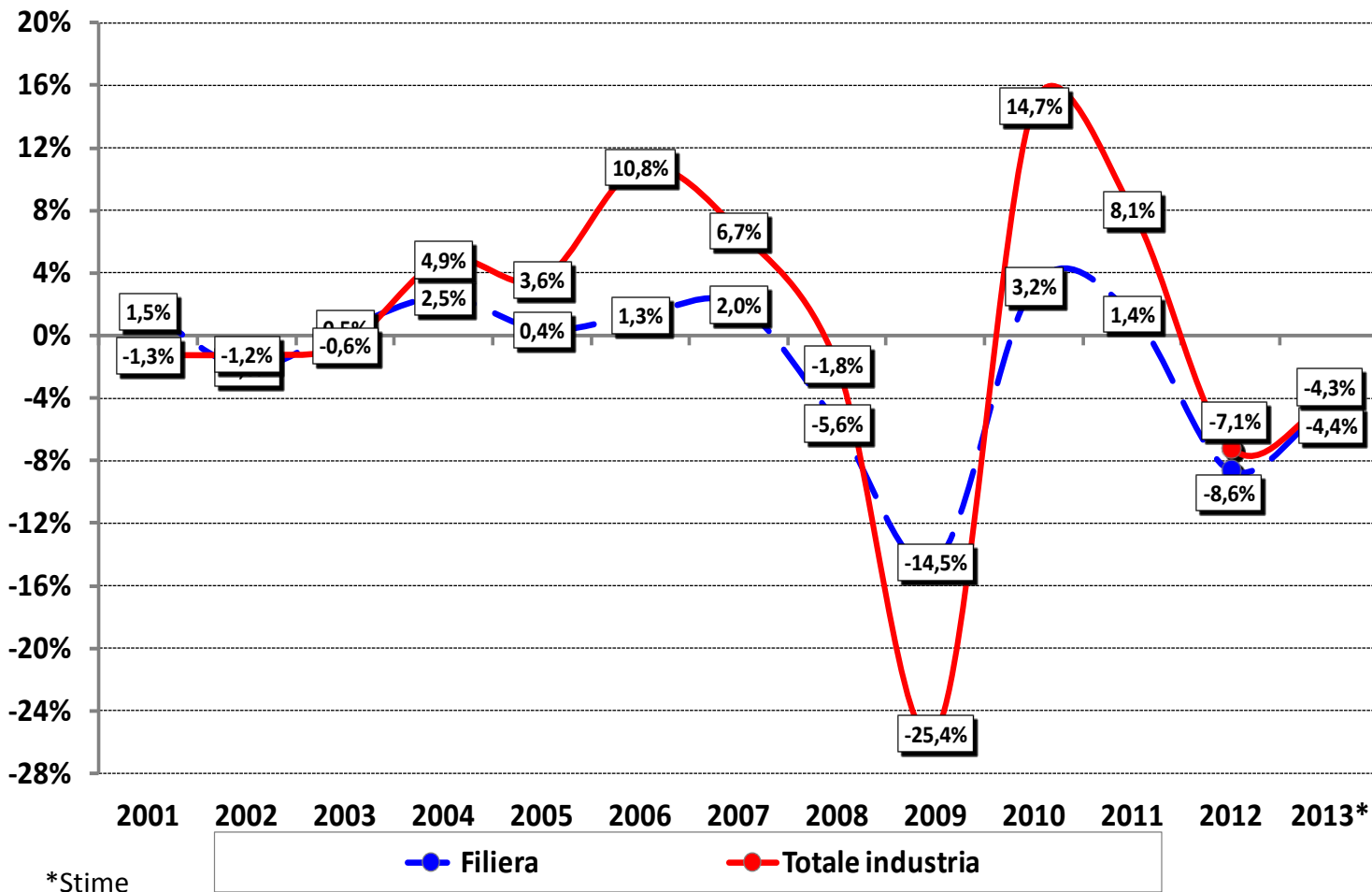


Il fatturato della filiera per comparti (mln €)

	2004	2005	2006	2007	2008	2009	2010	2011	2012	2013**
Produzione di macchine per la grafica e la cartotecnica	1.570	1.640	1.670	1.720	1.820	1.500	1.720	1.870	2.040	2.040
Importazione di macchine per la grafica e la stampa	560	450	486	556	430	380	260	227	195	195
Produzione di carta e cartone	6.915	7.065	7.250	7.660	7.145	6.005	6.940	7.260	6.750	6.800
Editoria libraria	3.619	3.641	3.669	3.686	3.677	3.557	3.479	3.439	3.167	2.998
Editoria quotidiana ***	3.882	3.839	3.942	3.859	3.515	3.096	2.893	2.832	2.552	2.300
Editoria periodica non specializzata ***	5.070	5.096	5.111	5.069	4.313	3.422	3.424	3.281	2.712	2.250
Editoria periodica specializzata ***	1.200	1.200	1.224	1.240	1.190	1.000	920	880	750	675
Industria della stampa, cartotecnica e trasformazione	18.260	18.309	18.443	18.837	18.151	15.462	15.878	16.219	14.745	14.202
Totale Fatturato	41.076	41.240	41.795	42.627	40.241	34.422	35.514	36.008	32.911	31.460

Stime *Dati comprensivi dei ricavi da pubblicità

La dinamica del fatturato rispetto all'industria italiana



Nel 2013 la dinamica della filiera non evidenzia segnali di miglioramento rispetto al resto dell'industria italiana, alla quale è allineata nella compressione del fatturato (-4,4% rispetto al 2012)

L'occupazione nella filiera della carta (N° addetti)

	2004	2005	2006	2007	2008	2009	2010	2011	2012	2013**
Produzione di macchine per la grafica e la cartotecnica	7.400	7.300	7.300	7.200	7.200	7.000	7.000	6.950	6.900	6.900
Importazione di macchine per la grafica e la stampa	1.050	1.080	1.100	1.100	1.050	1.020	980	900	800	800
Produzione di carta e cartone	23.700	23.400	23.000	22.700	21.800	20.900	20.800	20.500	19.900	19.700
Editoria libraria	17.650	17.800	17.800	17.800	17.700	17.500	17.500	17.400	17.100	17.000
Editoria quotidiana	13.751	13.764	13.857	13.726	13.375	12.939	12.303	11.849	11.176	10.525
Editoria periodica non specializzata*	2.030	3.187	3.325	3.337	3.280	3.288	2.891	2.912	2.872	2.698
Editoria periodica specializzata	6.800	6.800	6.800	6.800	6.460	5.260	4.470	4.190	3.770	3.390
Industria della stampa, cartotecnica e trasformazione	186.140	183.682	180.233	178.805	173.078	166.210	158.899	154.877	151.801	149.413
Totale addetti	258.521	257.013	253.415	251.468	243.943	234.117	224.843	219.578	214.319	210.426

*Solo giornalisti, gli addetti grafici sono compresi nel dato di Assografici; **Stime

L'occupazione complessiva

- Nella filiera della carta operano circa 210.000 addetti, pari al 4,7% dell'occupazione manifatturiera complessiva
- Il numero complessivo di addetti che nei settori a valle risulta "direttamente" influenzato dalla filiera della carta si stima essere intorno alle 518.000 unità
- Dal 2004 al 2013 l'occupazione della filiera è calata del 18,6%, con una caduta più forte coincisa con il periodo della crisi economico-finanziaria (2007-2011)
- Il segmento dell'editoria specializzata nello stesso periodo ha mostrato una contrazione complessiva del numero di addetti del 50%, risultando il segmento del mercato editoriale (quotidiani, periodici non specializzati, libri) con la più grave caduta occupazionale