

Area

**MACRODATI ECONOMICI**

Anno 2015

N. Doc

A-3

Pagine

8

TITOLO

# Carta, Editoria, Stampa e Trasformazione: i dati della filiera 2014

Fonte

Elaborazioni ANES Monitor su studio Università Bocconi

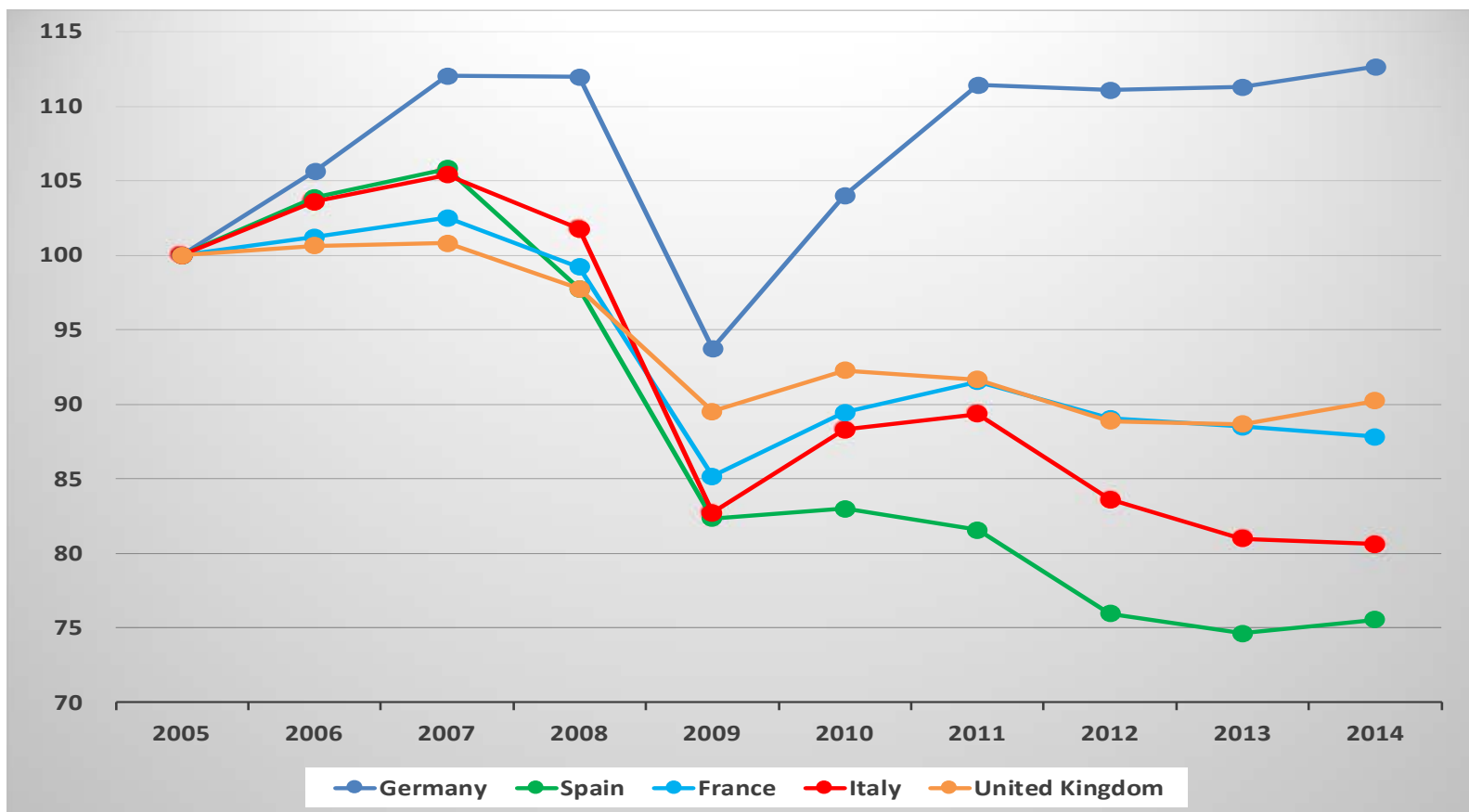
## La filiera della carta, editoria, stampa e trasformazione: comparti e attori

L'analisi prende in considerazione la filiera complessiva del settore della editoria e della carta stampata. La filiera, così come è analizzata, è composta dai seguenti comparti che si connettono tra loro in senso verticale:

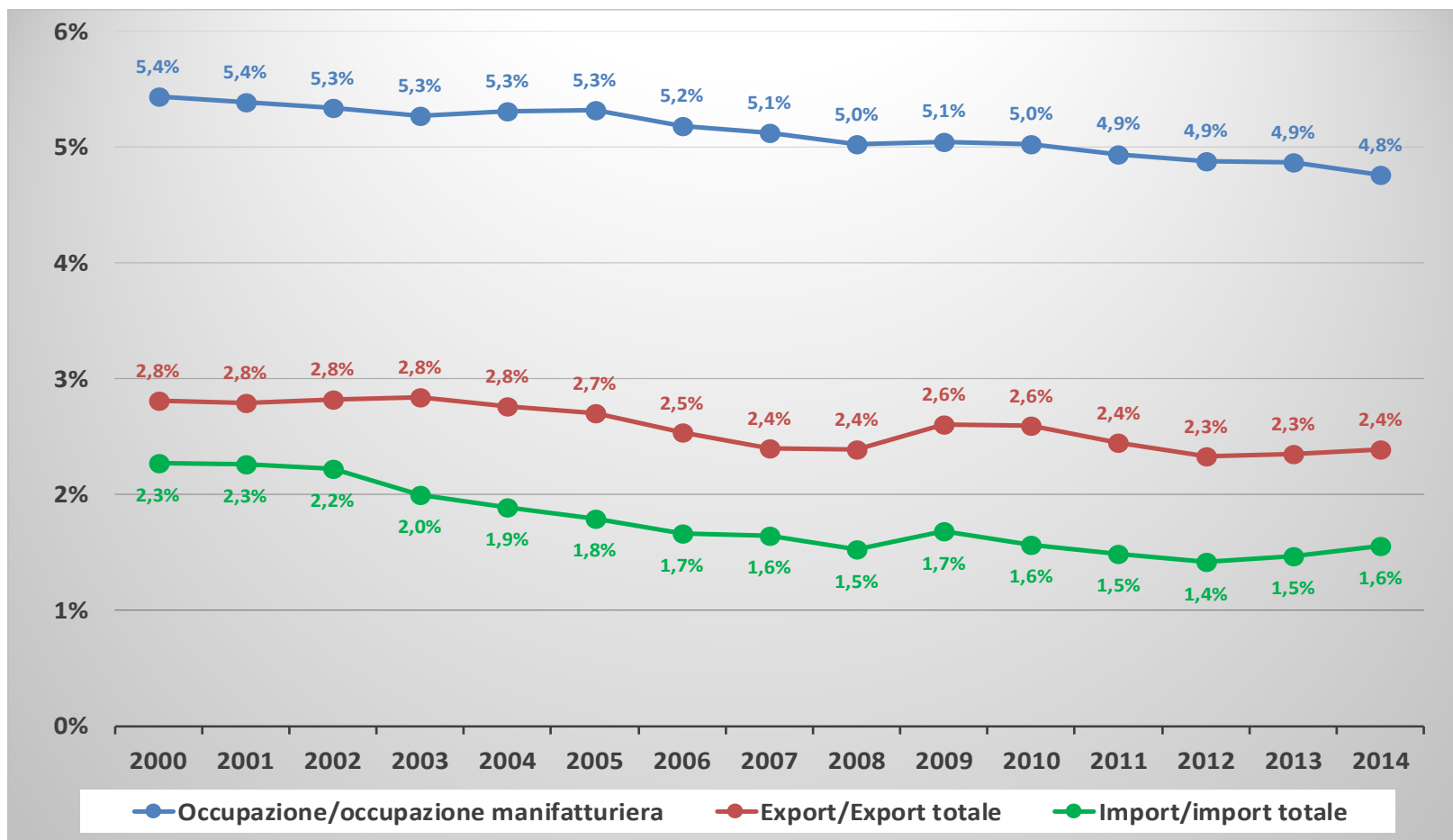
- Macchine per la grafica e la cartotecnica (ACIMGA e ARG1)
- Produzione di carta e cartone (ASSOCARTA)
- Editoria (AIE, ANES, FIEG)
- Stampa di giornali quotidiani (ASIG)
- Stampa, cartotecnica e trasformazione (ASSOGRAFICI)

**Fatturato filiera 2014 = 30.862 mld €**

La produzione industriale nei maggiori Paesi Europei: la dinamica di lungo periodo  
(2005-2014; 2005=100)



## La rappresentatività della filiera nel sistema economico italiano

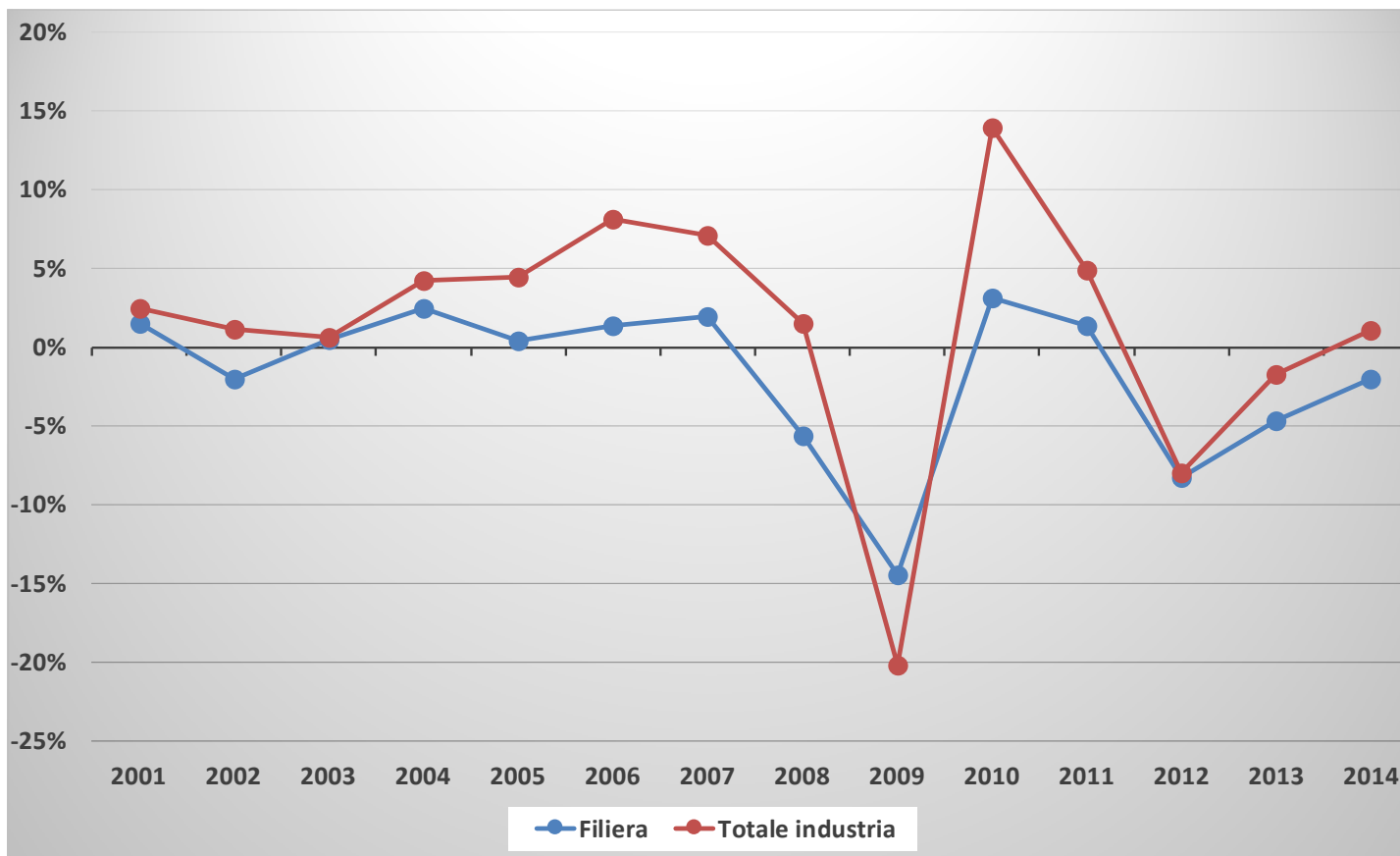


**Il fatturato della filiera per comparti (mln €)**

	2004	2005	2006	2007	2008	2009	2010	2011	2012	2013	2014**
Produzione di macchine per la grafica e la cartotecnica	1.570	1.640	1.670	1.720	1.820	1.500	1.720	1.870	2.040	2.040	2.110
Importazione di macchine per la grafica e la stampa	560	450	486	556	430	380	260	227	195	195	195
Produzione di carta e cartone	6.915	7.065	7.250	7.660	7.145	6.005	6.940	7.260	6.750	6.785	6.710
Editoria libraria	3.619	3.641	3.669	3.686	3.677	3.557	3.479	3.439	3.167	2.998	2.985
Editoria quotidiana ***	3.882	3.839	3.942	3.859	3.515	3.096	2.893	2.832	2.552	2.318	2.140
Editoria periodica non specializzata ***	5.070	5.096	5.111	5.069	4.313	3.422	3.424	3.281	2.842	2.352	2.152
<b>Editoria periodica specializzata ***</b>	<b>1.200</b>	<b>1.200</b>	<b>1.224</b>	<b>1.240</b>	<b>1.190</b>	<b>1.000</b>	<b>920</b>	<b>880</b>	<b>750</b>	<b>650</b>	<b>610</b>
Industria della stampa, cartotecnica e trasformazione	18.260	18.309	18.443	18.837	18.151	15.462	15.878	16.219	14.745	14.151	13.960
<b>Totale Fatturato</b>	<b>41.076</b>	<b>41.240</b>	<b>41.795</b>	<b>42.627</b>	<b>40.241</b>	<b>34.422</b>	<b>35.514</b>	<b>36.008</b>	<b>33.041</b>	<b>31.489</b>	<b>30.862</b>

\*\*Stime \*\*\*Dati comprensivi dei ricavi da pubblicità

## La dinamica del fatturato della filiera rispetto all'industria italiana



La dinamica del **fatturato della filiera** (- 2% rispetto al 2013, - 25% rispetto al 2004) risulta leggermente peggiore rispetto a quella dell'industria italiana, confermando una tendenza, ormai di lungo periodo, ad uno sviluppo rallentato.

\*Stime

**L'occupazione nella filiera della carta (N° addetti)**

	2004	2005	2006	2007	2008	2009	2010	2011	2012	2013	2014**
Produzione di macchine per la grafica e la cartotecnica	7.400	7.300	7.300	7.200	7.200	7.000	7.000	6.950	6.900	6.900	6.950
Importazione di macchine per la grafica e la stampa	1.050	1.080	1.100	1.100	1.050	1.020	980	900	800	800	801
Produzione di carta e cartone	23.700	23.400	23.000	22.700	21.800	20.900	20.800	20.500	19.900	19.700	19.600
Editoria libraria	17.650	17.800	17.800	17.800	17.700	17.500	17.500	17.400	17.100	17.000	16.900
Editoria quotidiana	13.751	13.764	13.857	13.726	13.375	12.939	12.303	11.849	11.176	10.469	9.744
Editoria periodica non specializzata*	2.030	3.187	3.325	3.337	3.280	3.288	2.891	2.912	2.872	2.684	2.431
<b>Editoria periodica specializzata</b>	<b>6.800</b>	<b>6.800</b>	<b>6.800</b>	<b>6.800</b>	<b>6.460</b>	<b>5.260</b>	<b>4.470</b>	<b>4.190</b>	<b>3.770</b>	<b>3.470</b>	<b>3.300</b>
Industria della stampa, cartotecnica e trasformazione	186.140	183.682	180.233	178.805	173.078	166.210	158.899	154.826	150.822	148.187	146.138
<b>Totale addetti</b>	<b>258.521</b>	<b>257.013</b>	<b>253.415</b>	<b>251.468</b>	<b>243.943</b>	<b>234.117</b>	<b>224.843</b>	<b>219.527</b>	<b>213.340</b>	<b>209.210</b>	<b>205.864</b>

\*Solo giornalisti, gli addetti grafici sono compresi nel dato di Assografici; \*\*Stime

## L'occupazione complessiva

- Nella filiera della carta operano circa 206.000 addetti, pari al 4,8% dell'occupazione manifatturiera complessiva, quota rilevante, ma con una tendenza decrescente nel corso degli ultimi anni
- Il numero complessivo di addetti che nei settori a valle risulta "direttamente" influenzato dalla filiera della carta si stima essere intorno alle 510.000 unità, per un numero complessivo di addetti diretti e indiretti pari a 716.000 unità
- Dal 2004 al 2013 l'occupazione della filiera è calata del 20,3%, con trend di caduta più forte dal 2008 in avanti
- Il segmento dell'editoria specializzata nello stesso periodo ha mostrato una contrazione complessiva del numero di addetti del 51%, risultando il segmento del mercato editoriale (quotidiani, periodici non specializzati, libri) con la più grave caduta occupazionale